



Journée romande de la
géoinformation2018

Jeudi 15 novembre 2018

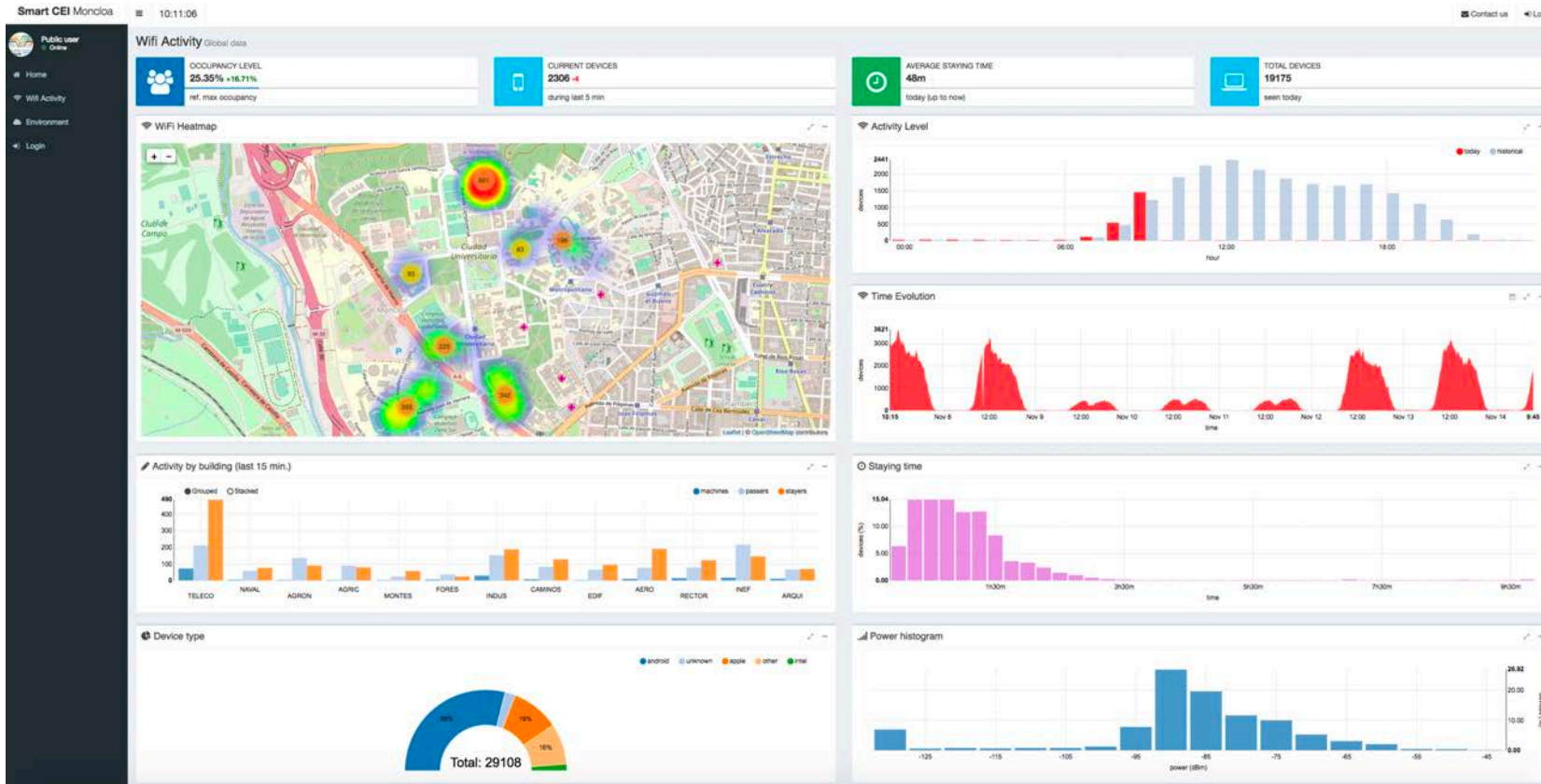
SwissTech Convention Center
Lausanne

La gouvernance informationnelle des territoires à l'ère du géoweb



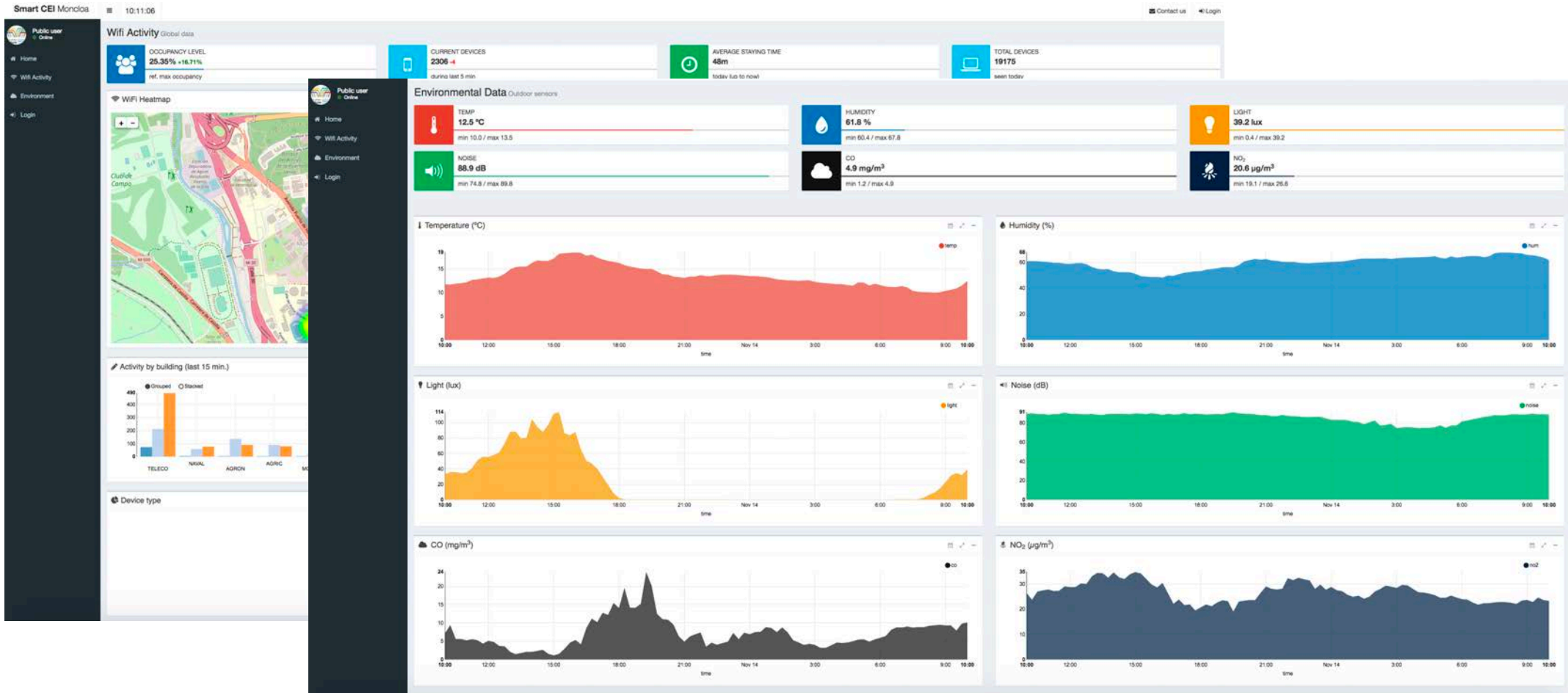
Matthieu Noucher
Chercheur au CNRS
Lab. Passages, Bordeaux
@geo_in_geo
matthieu.noucher@cirs.fr

Gouverner les territoires par la donnée



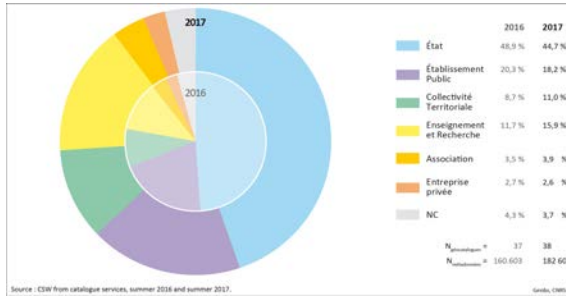
<https://ceiboard.dit.upm.es/dashboard/>

Gouverner les territoires par la donnée

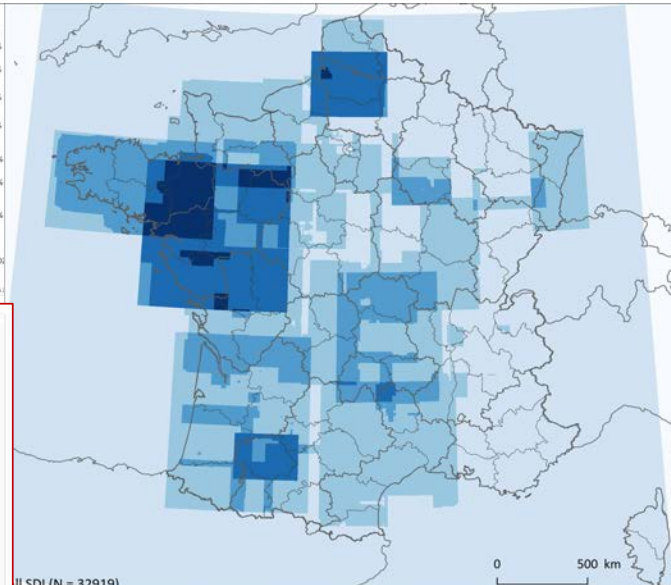
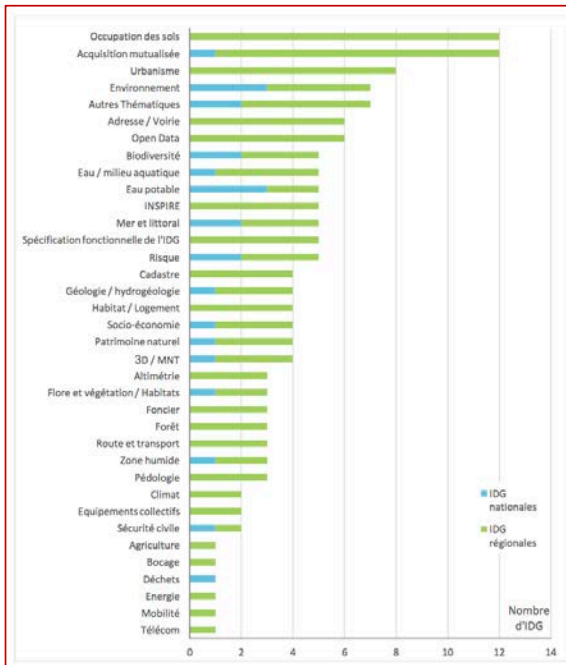


<https://ceiboard.dit.upm.es/dashboard/>

Gouverner la donnée sur les territoires



Source : CSW from catalogue services, summer 2016 and summer 2017.



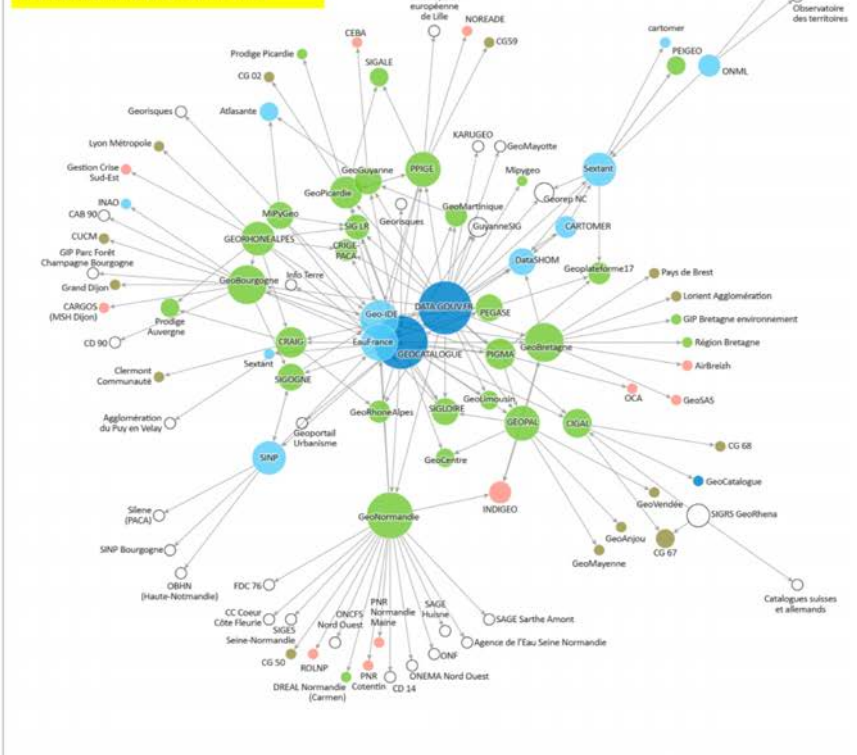
About the data
Data extents from data tagged as "opendata" are extracted from SDI using CSW. The number of superpositions between these data extents are then calculated.

About the discretization
All four maps use the equal interval discretization method: the entire range of data values (max - min) is divided equally into 6 categories.

nb of superpositions
min to n
n to 2n
2n to 3n
3n to 4n
4n to 5n
5n to max
n = (max - min) / 6

Sources : CSW-2 from catalogue services, summer 2016 - Natural Earth - GEOFLA@IGN

Réseau de moissonage des géocatalogues en 2017



Nombre de géocatalogues moissonnés :

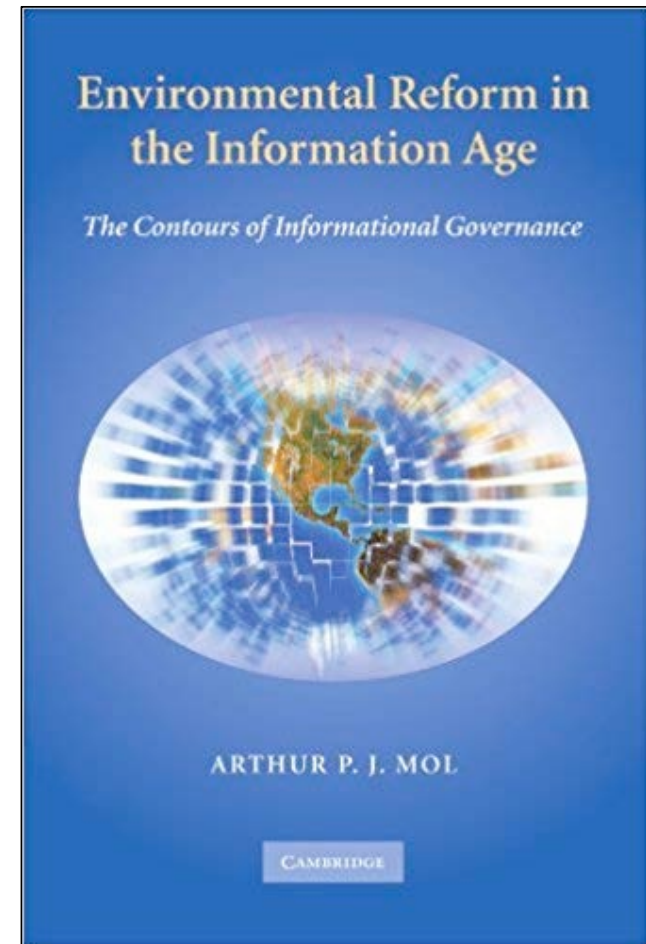
Noeud, lien et orientation du réseau des IDG
A → B Le géocatalogue de l'IDG «A» moissonne le géocatalogue de l'IDG «B»

Type et échelon de l'IDG

- Infrastructure nationale générique (contact INSPIRE)
- Infrastructure nationale thématique
- Infrastructure régionale
- Infrastructure infra-régionale (département ou EPCI)
- Autre type d'infrastructure

La gouvernance informationnelle des territoires

- La **géoinformation** est une ressource clé pour **alimenter** les politiques publiques.
- Mais la **géoinformation** peut aussi être considérée comme un véritable champ qui va **restructurer** les processus, les institutions et les pratiques.



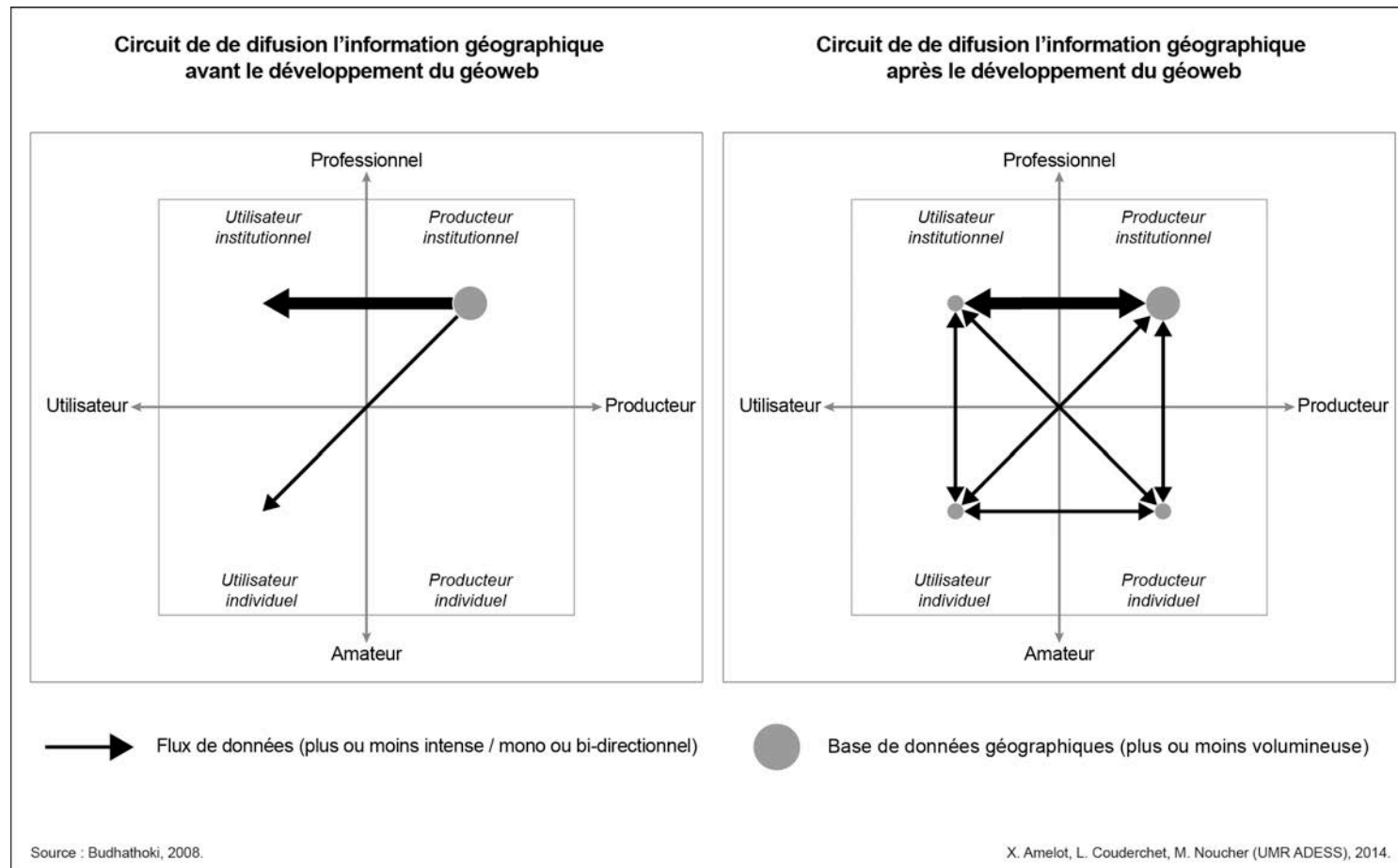
GEOSPATIAL REVOLUTION

The **location** of anything **is** becoming **everything**.



<http://geospatialrevolution.psu.edu/>

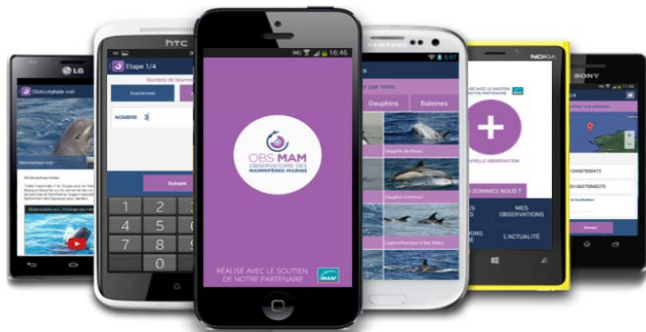
Diversification des sources & démultiplication des flux



Source : Adapté de BUDHATHOKI, N.R., BRUCE, B., & NEDOVIC-BUDIC, Z. (2008). Reconceptualizing the role of the user of spatial data infrastructures. *GeoJournal: An International Journal on Geography*. Vol. 72, No. 3-4. pp: 149-160.

La profusion de données « citoyennes »

Postdoc. de Jade Georis Creuseveau (CNRS)



Cybelle Méditerranée
sciences pour les politiques et les citoyens

Basculer vos observations | Carte interactive | Le programme en 10 questions

Bienvenue Jade Georis-Creuseveau | MON COMPTE | MES OBSERVATIONS | TÉLÉCHARGEMENTS | SE DÉCONNECTER

Observation nautique ponctuelle

Localisation

Si vous ne connaissez pas précisément la géolocalisation de vos observations, vous pouvez le mesurer en utilisant le réseau mobile ou la carte sur la localisation de votre téléphone ou un autre réseau. Le logiciel et la carte comprennent également des recommandations.

Map: Satellite

Latitude: Deg Min Sec N/S

Longitude: Deg Min Sec E/W

Actualiser la carte

Date et heure

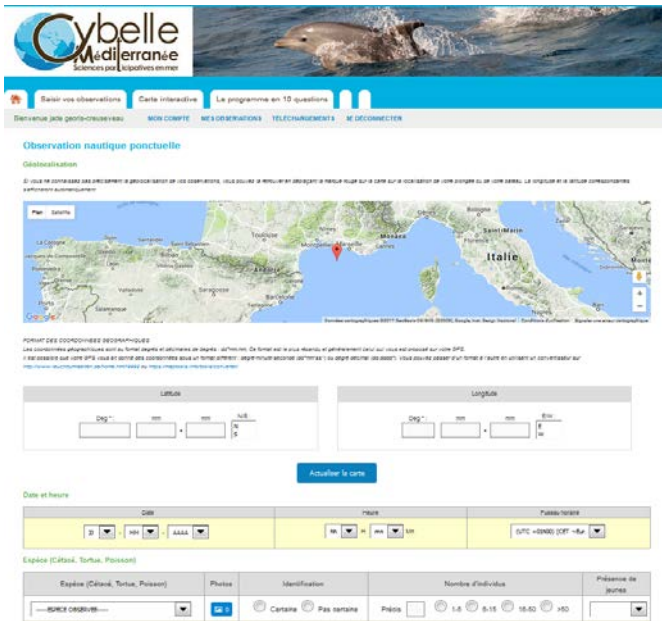
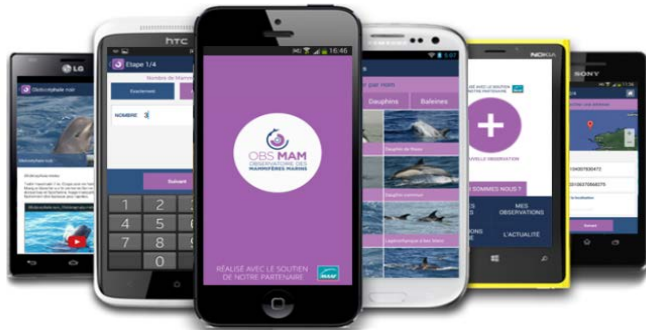
Date	Heure	Fuseau horaire
DD / MM / AAAA	HH : MM	(UTC +00:00) (GMT +0h)

Espèce (Cetacé, Tortue, Poisson)

Espèce (Cetacé, Tortue, Poisson)	Photo	Identification	Nombre d'individus	Présence de juvén.
---SÉLECTIONNER---	<input type="checkbox"/>	<input type="radio"/> Certaine <input type="radio"/> Pas certaine	Poids <input type="checkbox"/> 1.0 <input type="checkbox"/> 5-10 <input type="checkbox"/> 15-50 <input type="checkbox"/> +50	<input type="checkbox"/>

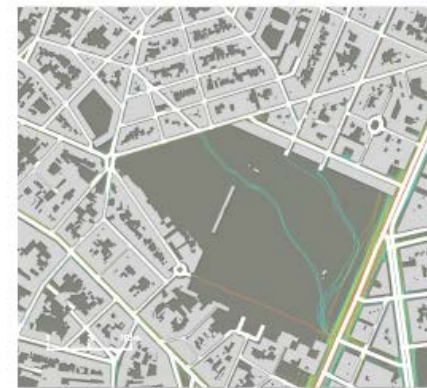
La profusion de données « citoyennes »

Postdoc. de Jade Georis Creuseveau (CNRS)



Citoyen capteur de son environnement

Stage de Master Géographie d'Anaïs Péraud (UBM)
Thèse en cours de Mélanie Mondo (ULR)



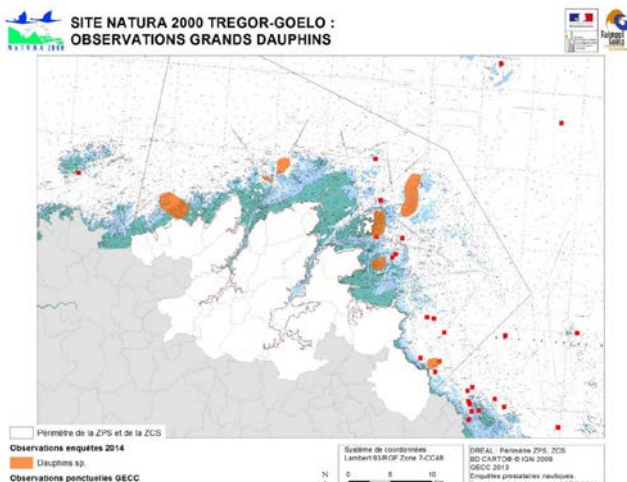
Quartier Seurin, Jardin Public



Quartier Capucins, place de la Victoire

Citoyen capteur de son activité

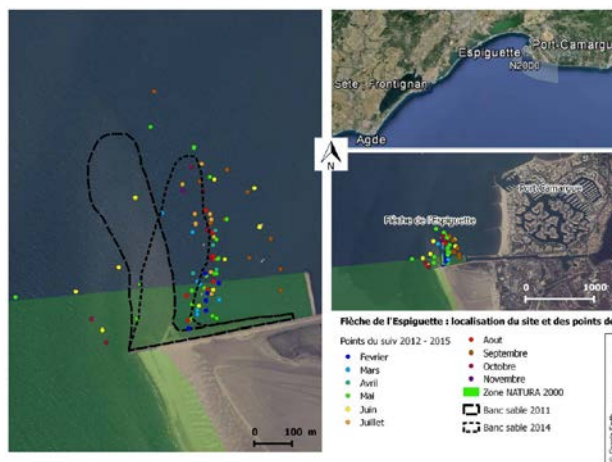
L'institutionnalisation des données « citoyennes »



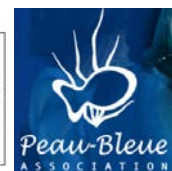
Extrait de la fiche habitat "Grand Dauphin" du document d'objectif N2000 du Tregor-Goelo incluant des informations issues du programme de l'Observatoire des Mammifères Marins du Groupe d'Etudes des Cétacés du Cotentin (GECC)



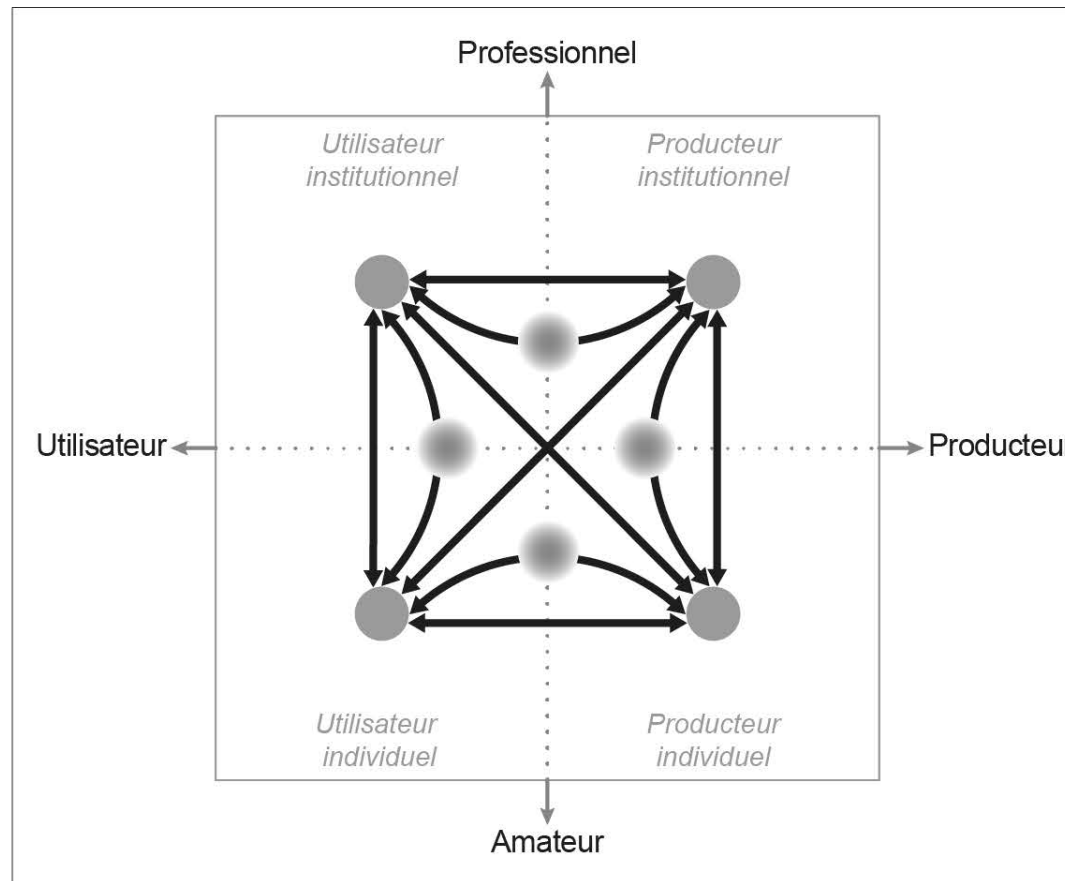
Programme de surveillance de la directive-cadre pour le milieu marin incluant les données du réseau national d'échouage



Extrait du dossier d'évaluation des incidences du dragage du banc de sable de l'Espiguette incluant des informations du programme Hippo-Atlas de Peau Bleue



Complexification et hybridation des flux de données





Journée romande de la
géoinformation2018

Jeudi 15 novembre 2018

SwissTech Convention Center
Lausanne

La gouvernance informationnelle des territoires à l'ère du géoweb



Matthieu Noucher
Chercheur au CNRS
Lab. Passages, Bordeaux
matthieu.noucher@cnrs.fr